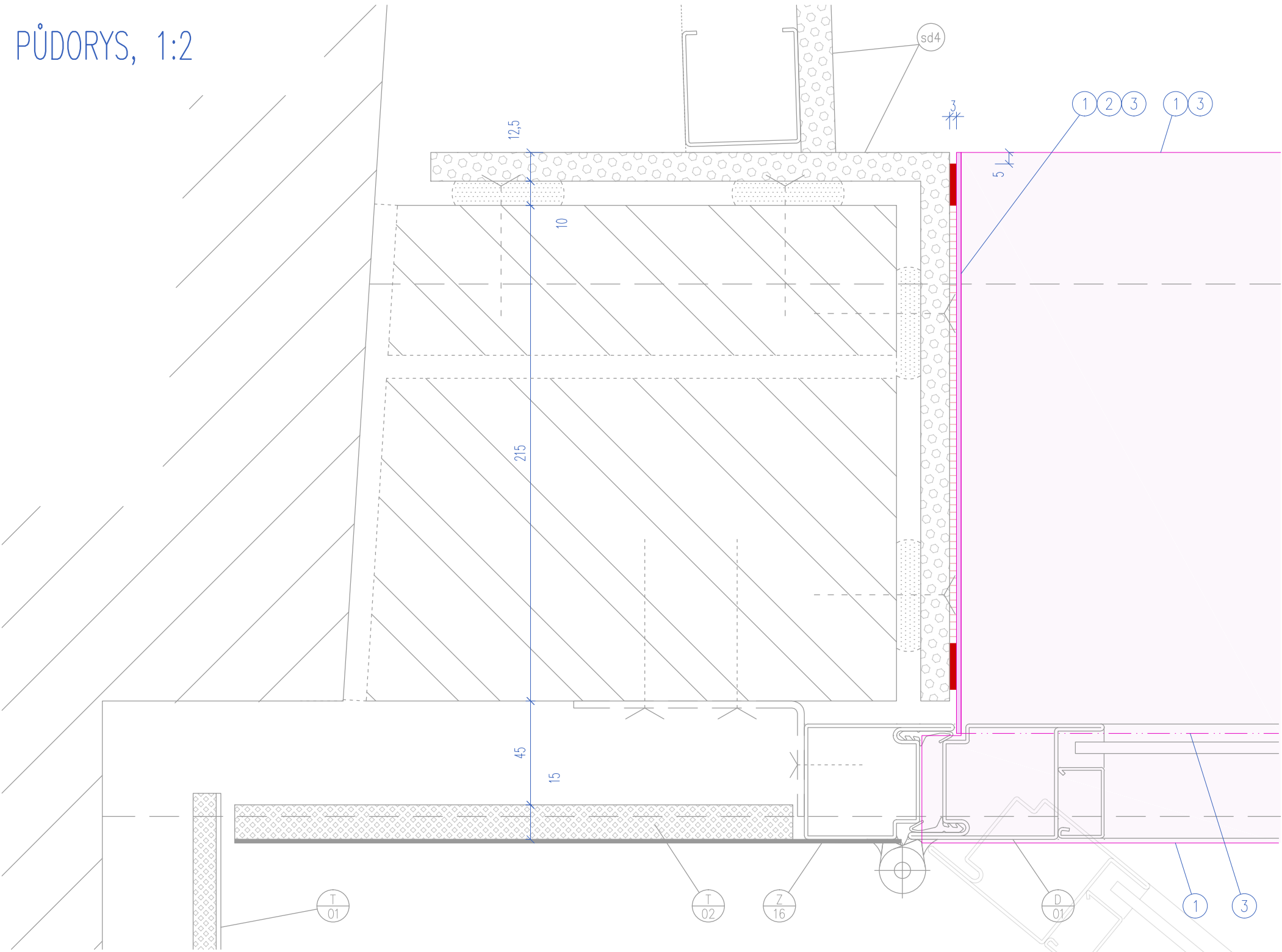
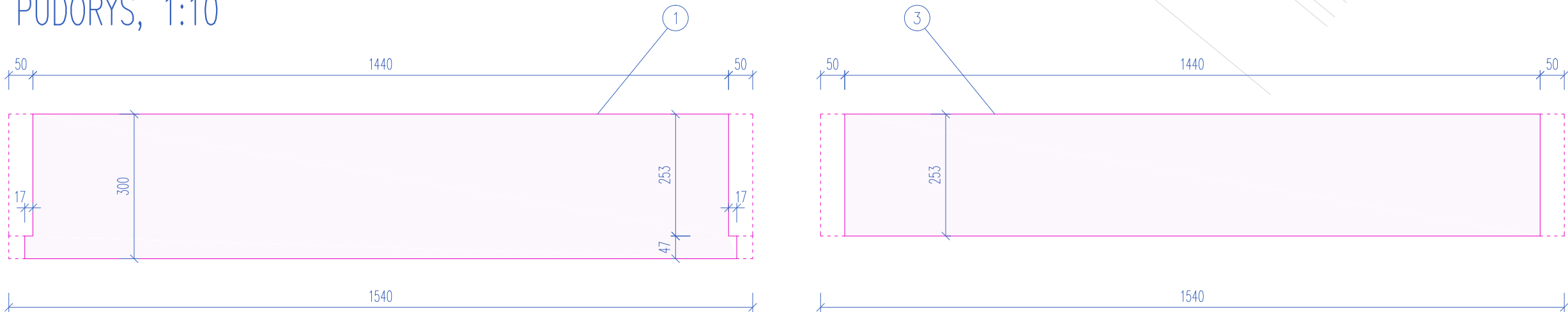


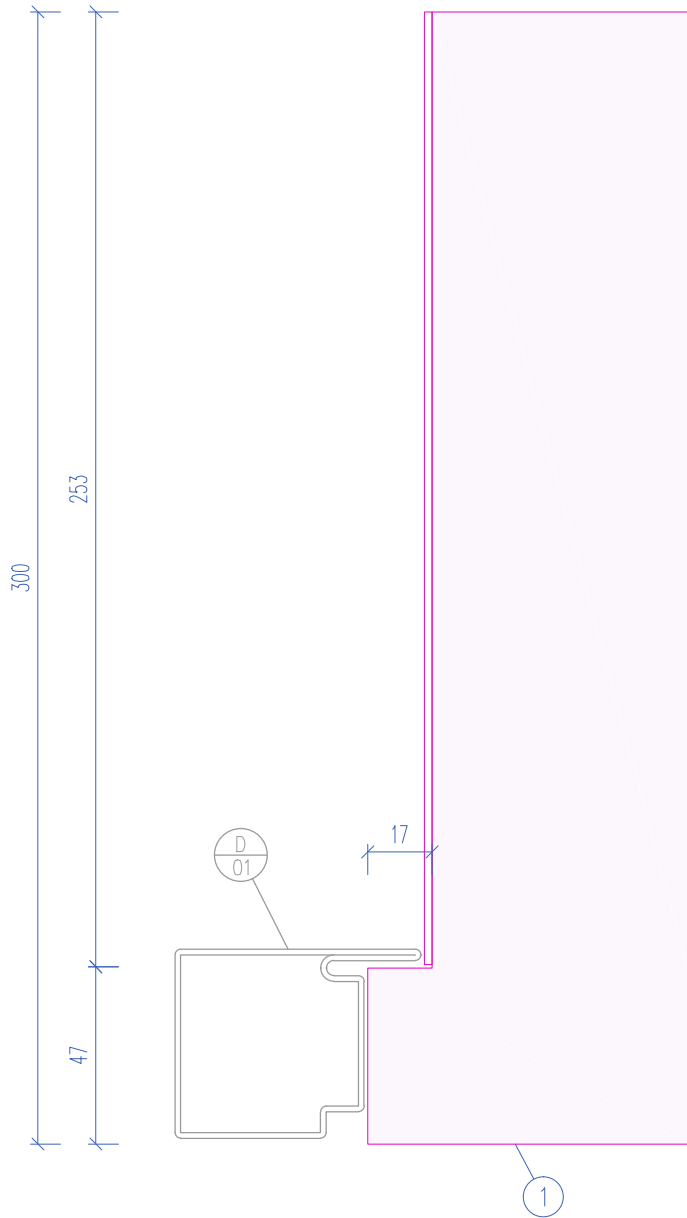
PŮDORYS, 1:2



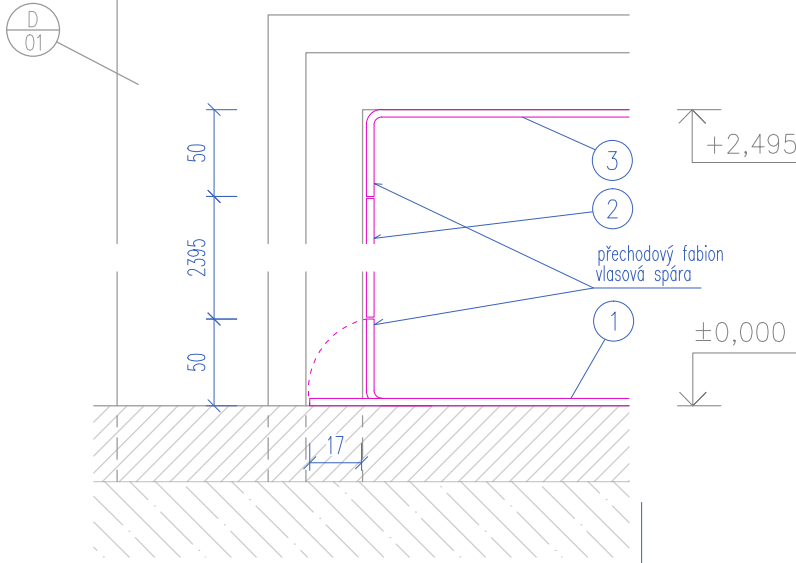
PŮDORYS, 1:10



PŮDORYS SCHEMA, 1:2



POHLED, 1:2



SPECIFIKACE

Specifikace pro prvky: Z/05

Lemování ostění, nadpraží a prahu vnitřního portálu

Rozměry: dle výpisu
Provedení: Na míru řezané šablony z nerez plechu tl. 1,0mm lepené na bezvadně rovný podklad vytvořený sádkartonovými konstrukcemi (obklady portálu v návaznosti na SDK podhled a předstěnu v domovní chodbě). Lepení bude přes distanční pásek tl. 3mm odsazný od kraje 5mm, pro dodržení konstantní spáry ve styku s rožkem stěny.
Povrchová úprava: nerez mat kartáč., transparentní ochranný lak, mat
Poznámky: Nutná koordinace se sádkartonářskými pracemi a s dodávkou dveří D/01
Viz také stavební úpravu podloží prahu – ST.08

- 1 Práhová šablona, 1ks
š. 300mm
dl. 1540mm, resp. dle přesného konkrétního rozměru dveří dle detailu profilu zárubně
V rozsahu ostění bude proveden ohyb pro fabion pro čistou návaznost na obklad ostění (prvek č. 2)
- 2 Šablona ostění, 2ks
š. 253mm, resp. dle přesného konkrétního rozměru dveří dle detailu profilu zárubně
v. 2445mm, resp. dle přesného konkrétního rozměru dveří
- 3 Šablona nadpraží, 1ks
š. 253mm, resp. dle přesného konkrétního rozměru dveří dle detailu profilu zárubně
dl. 1474mm, resp. dle přesného konkrétního rozměru dveří
V rozsahu ostění bude proveden ohyb pro fabion pro čistou návaznost na obklad ostění (prvek č. 2)

VÝPIS MATERIÁLU

(bez profezu, rezervy, spojovacího materiálu apod.)

	r.š. mm	dl. m	plocha m2	hmotnost kg
plech nerez. 1,0mm	300	1,54	0,46	3,54
	253	1,54	0,39	3,00
	(2ks) 253	4,79	1,21	9,32
celkem nerez				15,86kg

VEŠKERÉ POHLEDOVĚ EXPONOVANÉ PRVKY A JEJICH SPECIFIKACE (BAREVNOST, LESK APOD.) BUDOU PODLÉHAT ODSOULHASOVACÍMU PROCESU VZORKOVÁNÍ A BUDOU POUŽITY PO ODSOULHASENÍ INVESTOŘEM A ARCHITEKTEM (AUTOREM PROJEKTU)

ROZMĚRY VŠECH PRVKŮ NUTNO DOMĚŘIT PŘÍMO NA STAVBĚ A DLE ZJIŠTĚNÉ SITUACE DOPŘESNIT ŘEŠENÍ V KOORDINACI S GP !!!

PŘED VÝROBOU NUTNO VYHOTOVIT DÍLENSKOU DOKUMENTACI A NECHAT ODSOULHASIT GP !!!

VEŠKERÉ VÝROBKY BUDOU DODÁNY JAKO KOMPLETNÍ FUNKČNÍ CELEK, VČ. SPOJOVACÍHO MATERIÁLU, MONTÁŽE, KOORDINACE S OSTATNÍMI PROFESEMI A PO DOHODĚ S GP A INVESTOŘEM STAVBY

POKUD DODAVATEL USODÍ, ŽE VÝKAZ NENÍ KOMPLETNÍ, JE POVINEN NA TUTO SKUTEČNOST UPOZORNIT A CHYBĚJÍCÍ ČÁSTI ČI MATERIÁLY ZAČLENIT DO SVÉ NABÍDKY

VÝROBKY A PROJEKTOVANÁ ZAŘÍZENÍ, U NICHŽ JSOU UVEDENY TYPOVÉ ÚDAJE, JSOU UVEDENY JAKO REFERENČNÍ, URČUJÍCÍ SOUHRNNÉ PARAMETRY VÝROBKU A POŽADOVANOU KVALITATIVNÍ HLADINU

DOKUMENTACE PRO OHLÁŠENÍ STAVEBNÍCH ÚPRAV A PRO PROVEDENÍ STAVBY

NÁZEV AKCE
OPRAVA PARTERU DOMU A NAVAZUJÍCÍCH PROSTOR MASARYKOVA 14
BRNO MĚSTO

HIP
ING. ARCH. JIŘÍ KOLOMAZNIK / ČKA 04 213
Vodova 26, 61200 Brno
ZODPOVĚDNÝ PROJEKTANT, ARCHITEKT
ING. ARCH. ROMAN STRNAD,
Kamínky 308/28, 63400 Brno, strnad@the-buro.cz, 723996800
ARCHITEKT
ING. ARCH. TOMÁŠ RŮŽIČKA
SPOLUPRÁCE
BC. JIŘÍ JURENKA

ZADAVATEL
STATUTÁRNÍ MĚSTO BRNO, MĚSTSKÁ ČÁST BRNO STŘED
ZODPOVĚDNÁ OSOBA
ING. MARTIN ŠTĚRBA, OSISB

DATUM
BŘEZEN 2018
MĚŘITKO
1:10, 1:2
D.1 ARCHITEKTONICKO STAVEBNÍ ŘEŠENÍ
NÁVRH - Z/05 LEMOVÁNÍ VNITŘNÍHO PORTÁLU
D.1.6.5